

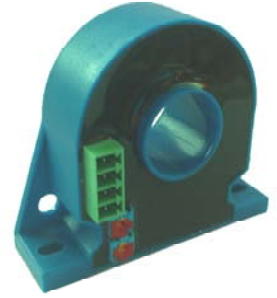
FLB-C15/RCM 系列

交直流剩余电流传感器

1. 产品介绍

FLB-C15/RCM 系列剩余电流传感器是一种利用开环磁通门原理将被测电流转换成按比例跟随输出的电压的测量模块，具有高精度、高线性度、高集成度、体积小结构简单、长期工作稳定且适应各种工作环境的特点。广泛地应用在电力、石油、煤矿、化工、铁路、通信、楼宇自控等行业的电气设备的系统控制及漏电流检测。

- ★ 交流、直流、混合电流均可测量
- ★ 漏电流级别的电流测量
- ★ 大孔径Φ20mm
- ★ 高线性度
- ★ 响应时间快，满足光伏行业标准要求



2. 选型信息 (见右图)

额定测量 (Arms):

0.1 0.3 0.6 1 2 3 5

额定输出:

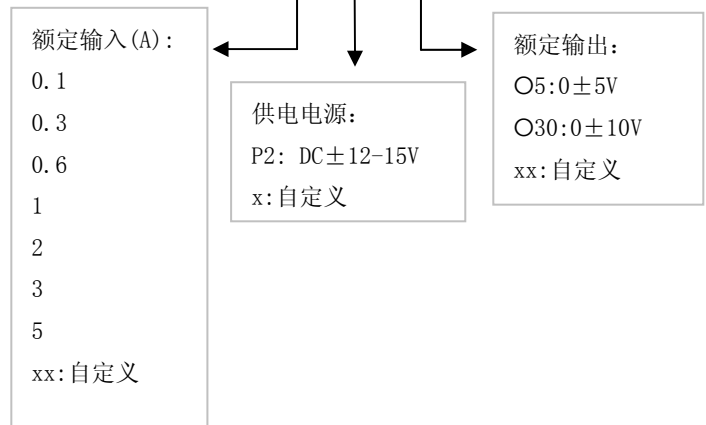
○5: 0±5V

○30: 0±10V

供电电源:

P2: DC±12-15 V

FLB-C15-xxPxOxx/RCM



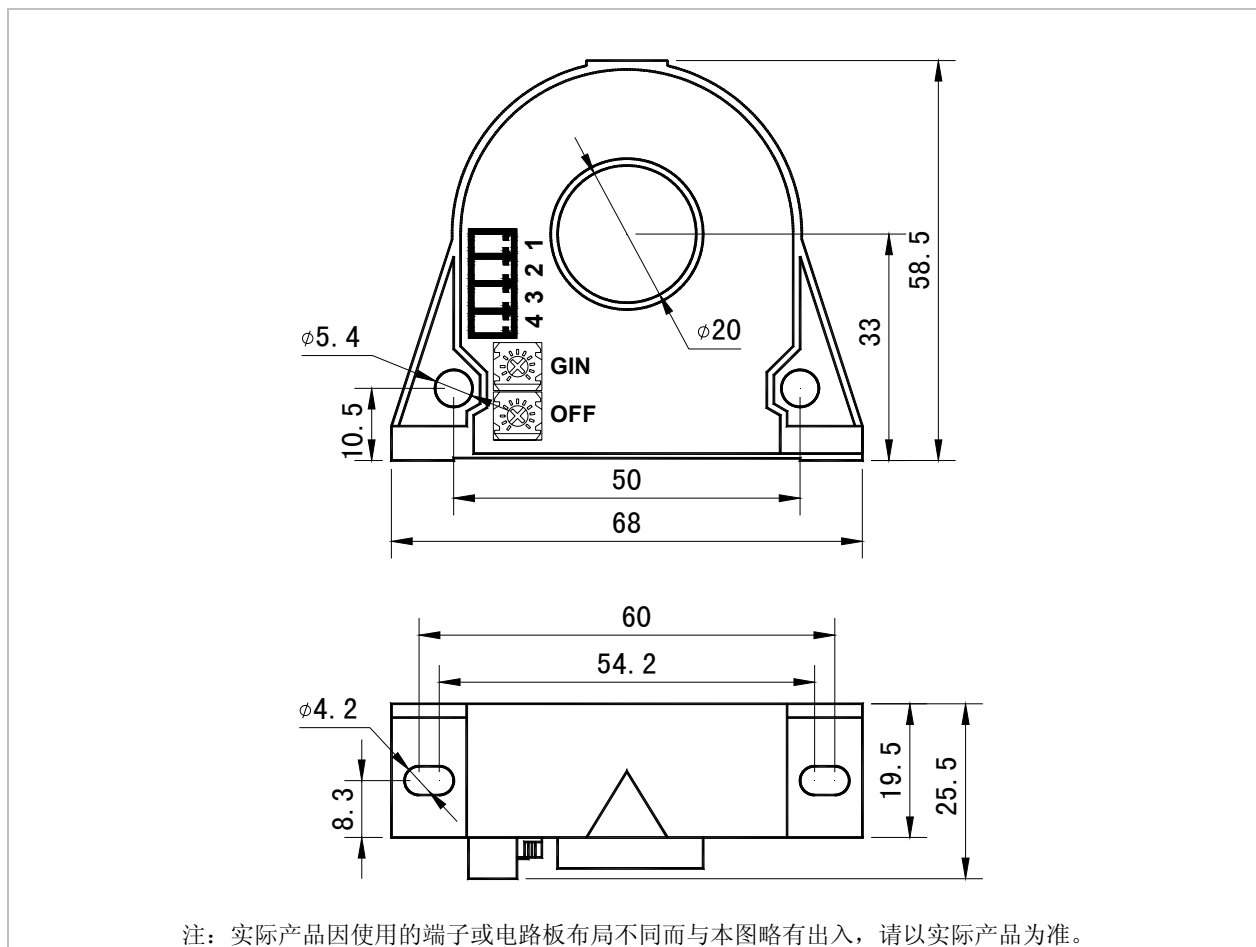
3. 电参数

I _{pn}	额定电流值(A)	0.1 0.3 0.6 1 2 3 5
I _P	对应测量电流范围(mA)	150%I _{pn}
V _{sn}	输出电压(V)	0±5V, 0±10V
X	精度	1%
EL	线性度误差	1%
V _c	电源电压	±5%
V _{off}	零点电压	±25mV
T _r	响应时间	≤ 10ms
f	频率范围 (-3dB)	0-1KHZ
I _c	耗电	25mA
R _L	负载电阻 (推荐使用)	> 5KΩ
V _d	工频耐压测试(50HZ,1min)	2.5KV
R _i	绝缘电阻	> 1000MΩ @DC500V

4. 常规参数:

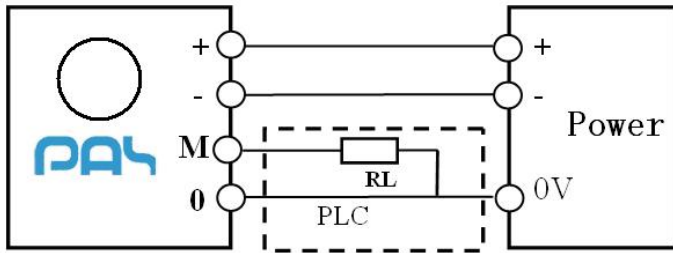
Ta	工作温度	-40 - +85 °C
Ts	贮存温度	-40 - +105 °C
W	重量	约 100g
St	执行标准	EN50178, VDE0126
Hw	工作湿度	0-95% 无凝露
	外壳材料	符合 UL94-V0

5. 结构图



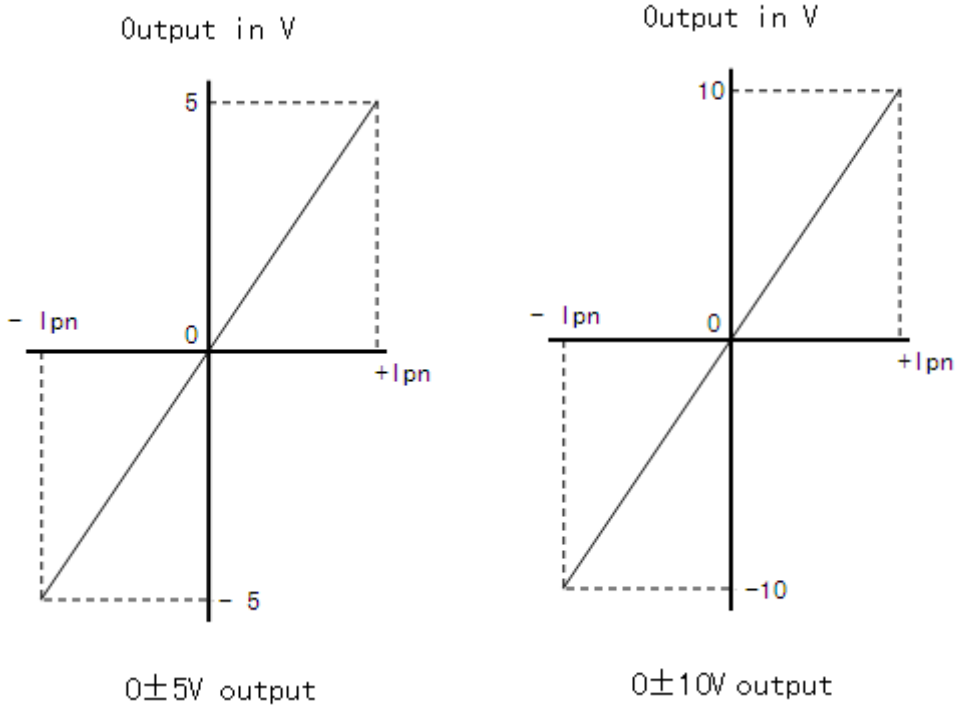
基本尺寸误差	±1mm
原边孔径	Φ20mm
盘式安装	2个 Φ4.2mm 孔
侧面安装	2个 Φ5.4mm 孔
输出端子	用户可选

6.



端子号	定义
PIN 1	(+) 电源正
PIN 2	(-) 电源负
PIN 3	(M) 输出信号正
PIN 4	(0) 输出信号负

7. 输出曲线



9. 安全事项



1. 接线时注意接线端子的裸露部分，尽量防止 ESD 冲击，需要有专业施工经验的工程师才能对该产品进行接线操作。电源、输入、输出之间导线必须正确连接，不可错位或反接否则可能导致产品损坏。
2. 产品安装使用环境应无导电尘埃及腐蚀性。
3. 剧烈震动或高温也可能导致产品损坏，请注意试用场合。



1. 请注意电击危险，安装好后，操作人员勿触摸任何裸露部分，必要时可对传感器进行防护，如加防护罩等。

注：1. 本公司对该说明书享有解释权，如有异议请联系本公司技术支持。
2. 该说明书会定期更新，请随时关注本公司网站，恕不提前通知。